

A photograph of two healthcare workers in blue scrubs standing in a hospital hallway. The woman on the left has her hair in a braid and is wearing a colorful patterned lanyard. The woman on the right is wearing glasses and has her hands clasped. In the background, the words "Medicinskt Centrum" are mounted on the wall. To the right, there is a reception desk with a computer monitor and two lit candles. A sign above a window in the background says "Hörsal".

Medicinskt Centrum

Kvalitetsredovisning Medicinskt Centrum

Medicinskt Centrum

Medicinkliniken

Medicinskt Centrum erbjuder specialistvård inom endokrinologi/diabetes, hematologi, tromboembolism och gastroenterologi. Vi har även en dagvårdsavdelning med sex vårdplatser. Arbetet är organiserat i specialiserade flöden med ansvariga läkare och sjuksköterskor som leder vården i respektive område. En övergripande flödesägare/ledare för både läkare och sjuksköterskor säkerställer samordning och gemensamma arbetsätt.

Expeditionen är navet i verksamheten och bemannas av undersköterskor som hanterar remisser, bokningar och undersökningar som blodprov, EKG och blodtryck. De assisterar även vid benmärgsprov och sigmoideoskopier.

Diabetessjuksköterskor har egna mottagningar och arbetar i team med läkare för patienter med typ 1-diabetes. En av dem fungerar dagligen som sjukhusövergripande konsult för inneliggande patienter.

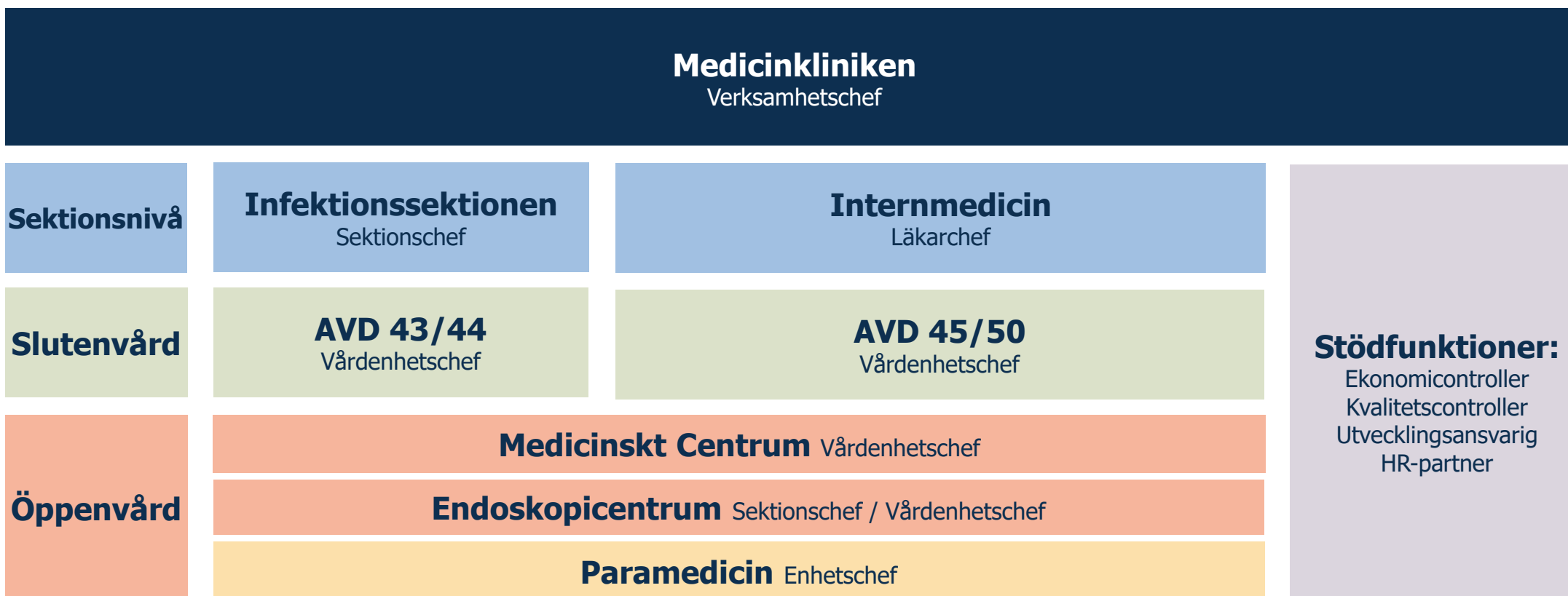
Fotmottagningen tar emot patienter med typ 1-diabetes och erbjuder individuella och team-baserade besök med fokus på att förebygga och behandla sår.

Gastrosjuksköterskor driver egna mottagningar för patienter med IBD och leversjukdom i nära samarbete med gastroenterologer och behandlingsavdelningen.

Hematologiverksamheten har vuxit kraftigt under 2025. Flödet har därför flyttats till Onkologisk dagvård efter riskanalys och planering. Arbetet med kontaktsjuksköterskefunktion och "Min vårdplan" har också startats och utvecklats snabbt.



Verksamhetsbild Medicinkliniken



Organisation

Öppenvård

Medicinskt centrum har en stor specialistmottagning med ny- och återbesök inom flödena gastroenterologi, hematologi, diabetes och endokrinologi. Vi har en behandlingsavdelning/dagvård med 6 vpl där patienterna får sin behandling under dagen.

Vi utför också sigmoskopier, blodtappningar och benmärgsundersökningar

Kontaktvägarna för våra patienter är främst TeleQ och 1177.

Medicinskt Centrum i siffror



27 000

Öppenvårdsbesök
årligen exkl. akutmott.



21

Antal medarbetare
(FTE)

Patientens röst

NPS: 65

Antal svar: 1965

Hur troligt är det att du skulle rekommendera den här enheten till någon i din situation?

95%

Fick du tillräckligt med information om din vård/behandling?

96%

Blev du bemött med medkänsla och omsorg?

96%

Var du delaktig i din vård och behandling i den utsträckning som du önskade?



**Blir alltid väl bemött och får svar på de frågor jag har. Får bra hjälp och tips och de delar med sig av erfarenhet.
Lär mig hur jag ska använda alla hjälpmedel så att jag kunde fortsätta ta hand om min kroniska sjukdom hemmavid.**

Patientcitat

Sammanfattning 2025

- För att patienterna ska kunna utföra sin egenvård ännu bättre, har vi bland annat följt upp och utvecklat bättre extern hemsida med information till patienterna och detta kommer att utvecklas vidare i olika områden.
- Flyttat hematologiska patienter som behandlats på vår behandlingsavdelning till Onkologisk dagvård, då både antalet patienter och antalet cytostatikabehandlingar dubblerats under 2025. Detta pga. trångabodda lokaler.
- Implementerat webbtidbok och nått ut med mer information till patienterna om möjligheten att själv boka sitt besök.
- Infört Tandem till diabetessjuksköterskor som initial pilot.
- Utökat en diabetessjukskötersketjänst.
- Implementerat vårdprogrammet för IBD i arbetssätten för sjuksköterskor än mer.
- Kvalitetssäkrat kontaktsjuksköterskans arbete på ett mer effektivt sätt.
- Infört strukturerade flödesägarmöten inom kliniken i alla flöden samt flödesledarmöten.





Fokusområden 2026

- Arbeta fram självskattningsformulär innan besöken via 1177
- Utforma Patientkontrakt
- Kloka kliniska val
- Identifiera specifik task-shifting
- Standardisera arbetssätt och flöde för subakut vård
- Egenmonitorering