

The image shows the exterior of a brick building. On the left, there is a large white logo consisting of a square divided into four quadrants by a diagonal line. To the right of the logo, the word "Capi" is written in large, white, three-dimensional letters. Below "Capi", the word "S:t Görans" is visible in smaller white letters. The building has several windows with dark frames. A semi-transparent blue banner is overlaid across the middle of the image, containing the text "Kvalitetsredovisning Kirurg- & Onkologkliniken" in bold, dark blue font.

Kvalitetsredovisning Kirurg- & Onkologkliniken

Kirurg- & Onkologkliniken

Kirurg- och Onkologkliniken ansvarar för utredning, behandling och uppföljning av patienter med kirurgiska, urologiska och onkologiska sjukdomar.

De två största patientgrupperna är patienter med akut sjukdom som söker sig till kliniken via akutmottagningen och patienter med cancersjukdom. Klinikens arbete inkluderar hela flödet från utredning till behandling och åtgärd inom slutenvården, dagvård eller öppenvård samt forskning.

Att kontinuerligt och systematiskt arbeta med kvalitetsutveckling och förbättring, med särskilt fokus på patientens behov och säkerhet, är en central del av vår verksamhet.

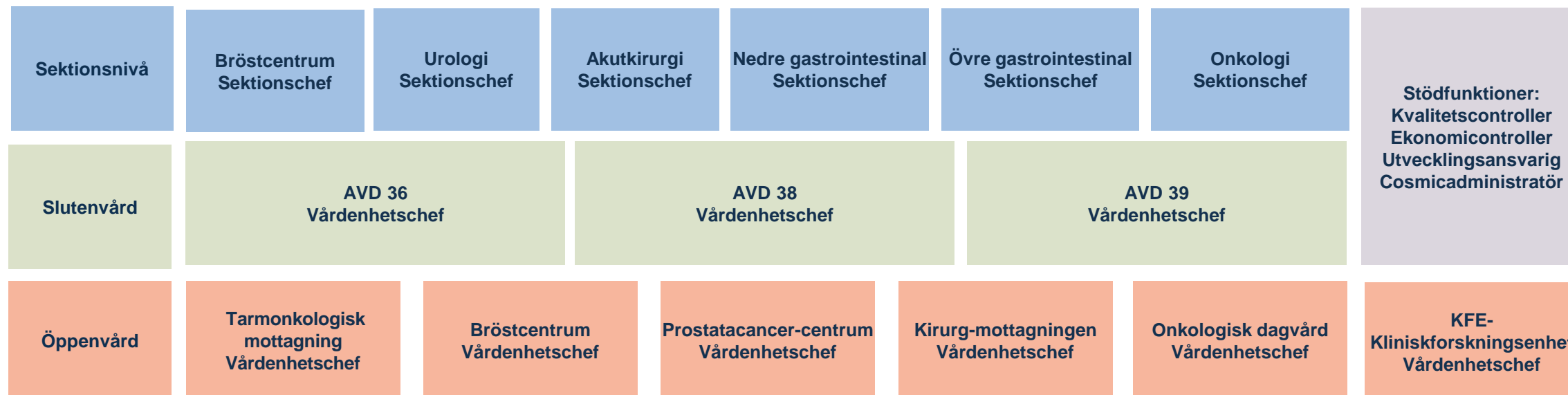
Den patientnärvården bedrivs i tvärprofessionellt teamarbete och med ett nära samarbete med övriga kliniker inom sjukhuset och vårdgivare inom regionen. Detta för att kunna erbjuda patienten en hög kontinuitet, tillgänglighet och trygghet.

Våra medarbetare är vår viktigaste resurs, och vi ser det som avgörande att erbjuda en trygg, inkluderande och stimulerande arbetsmiljö som främjar både välmående och utveckling.



Verksamhetsbild

Kirurg- och Onkologkliniken Verksamhetschef



Organisation

Sektioner

Bröstcentrum
Nedre gastrointestinala
sektionen
Akut & Övre
gastrointestinala
sektionen
Urologsektionen
Onkologsektionen

Slutenvård

Kliniken har tre
slutenvårdsavdelningar
med totalt 72 sängplatser
för patienter i behov av
inläggande vård.

Öppenvård

Respektive sektion har mottagningsverksamhet fördelat på
Bröstcentrum, Kirurg- och Urologmottagningen, Tarm- och
Prostatacancercentrum.

Inom öppenvården bedrivs såväl läkarmottagning som
sjuksköterskeledd mottagning, även sammottagning med
onkolog och urolog eller kirurg förekommer.

Organisation fortsättning

Operation

På operationsavdelningen arbetar våra urologer och kirurger i nära samarbete med Anestesikliniken.

På operation arbetar vi med teknik så som robotkirurgi och grön laser.

Dagvård

Till Onkologisk dagvård kommer patienter med bröst-, tarm- och prostatacancer för intravenös läkemedelsbehandling.

Kirurg- och Onkologkliniken i siffror 2025



9100

Slutenvårdskontakter
årligen



44 000

Öppenvårdsbesök
årligen exkl. akutmott.



318

Antal medarbetare
(FTE)



10 360

Dagvårdsbesök

Kirurg- och Onkologkliniken i siffror 2025



2,7

Medelvårdtid i slutenvården (dygn)



5450

Antal genomförda operationer



1400

Antal patienter utredda enligt SVF, standardiserat vårdförlopp

FoU

Pågående kliniska studier 9

Publicerade vetenskapliga artiklar 28

Disputation 2

Patientens röst 2025

**NPS:
69**

Antal svar: 7376

Hur troligt är det att du skulle rekommendera den här enheten till någon i din situation?

95 %

Fick du tillräckligt med information om din vård/behandling?

98 %

Blev du bemött med medkänsla och omsorg?

95 %

Var du delaktig i din vård och behandling i den utsträckning som du önskade?



**Professionellt bemötande och hög kompetens.
Korta ledtider samt en effektiv process med ett
snabbt flöde. Krossfunktionella team som sätter
patienten i fokus. Ser till människan i det stora
maskineriet. Det finns värme och omtänksamhet.**

Patientcitat

Kliniska studier

Forskning är en viktig del av klinikens uppdrag och verksamhet. Kliniska studier möjliggör att våra patienter kan få tillgång till nya effektiva behandlingar och läkemedel.

KFE onkologi/kirurgi är en enhet på Kirurgkliniken som bedriver akademiska och företagssponsrade kliniska studier inom onkologi och kirurgi.

Här arbetar forskningssjuksköterskor i nära samarbete med onkologer och kirurger vid Bröstcentrum, Prostatacancercentrum och Nedre GI-sektionen.

Capio S:t Görans sjukhus AB är från och med 1 januari 2021 en universitetssjukvårdsenhet.

Klinikens kvalitetsarbete

Kliniken arbetar ständigt med kvalitets- och patientsäkerhetsfrågor genom multiprofessionellt förbättringsarbete, avvikelshantering och arbetsplatsträffar.

Verksamhetschef, vårdenhetschefer och läkarchefer ansvarar för och driver det lokala kvalitetsarbetet tillsammans med klinikens medarbetare, kvalitetscontroller, utvecklingsansvarig och ekonomicontroller.

På kliniken strävar vi efter en hög kontinuitet och tillgänglighet genom en nära samverkan med verksamheter inom sjukhuset och PNR, men också övriga vårdgivare i vår närhet.





Sammanfattning 2025

- Halverat personalomsättningen i slutenvården
- Samarbete onkologi och hematologi på onkologisk dagvård
- Förflyttning av onkologiska slutenvårdsplatser till avdelning 45
- Ökat samarbete med ASIH
- Förbättrad process för operationsbokning
- Satsat på klinisk forskning



Fokusområden 2026

- Bytt Avtal
- Kloka Kliniska Val
- Ackreditering till Cancer Centrum
- Utveckla Prostatacancer Center (PCC)
- Stärka rehabilitering för cancerpatienter. Jämlik pre- och rehabilitering i samband med cancerbehandling
- Förbättra strukturen på avvikelshantering
- Eliminera operationsköer
- Förbättra SVF