

# Kvalitetsredovisning Bröstcentrum



# Bröstcentrum

## Kirurg- och Onkologkliniken

Bröstcentrum erbjuder ett heltäckande vårdflöde för bröstcancerpatienter – från misstanke till behandling, rehabilitering och uppföljning. Här erbjuds både onkologisk- och kirurgisk behandling. Vården bedrivs i tvärprofessionella team med kirurger, onkologer och specialiserade kontaktsjuksköterskor, med stöd av fysioterapeuter, kuratorer, psykiater och plastikkirurger.

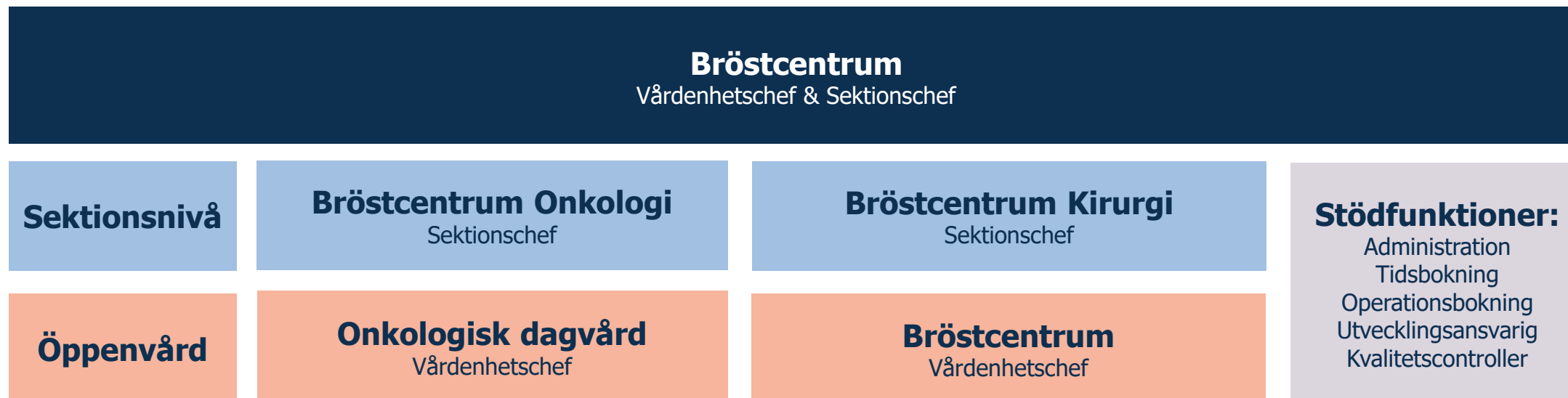
Patienterna får kunskapsföreläsningar, grupprehabilitering och nystartsgrupper. Erfarenheter och förbättringsförslag tas tillvara via vårt patient- och närstående råd (PNR).

Inom Bröstcentrum arbetar vi ständigt med att förbättra våran verksamhet. De två specialiteterna onkologi och kirurgi arbetar tillsammans på den gemensamma mottagningen och har gjort lokala riktlinjer för ansvarsfördelningen i flödet och formulerat patientinformationen tillsammans.

Kliniska studier är integrerade i vårdflödet. Vi deltar i och driver flera både onkologiska och kirurgiska forskningsprojekt med stöd av forskningsenheten, KFE onkologi/kirurgi (Klinisk forskningsenhet onkologi/kirurgi).



# Verksamhetsbild



# Organisation

## Flöden

1. Primära Bröstcancerflödet med kirurgi och neoadjuvant / adjuvant onkologisk behandling och uppföljning
2. Sekundär onkoplastik
3. Palliativa bröstcancerflödet

## Slutenvård

Det är relativt få patienter som behöver slutenvård, dessa vårdas i första hand på vårdavdelning 38

## Öppenvård

Kliniken har både en läkarmottagning och en sjuksköterskemottagning inom kirurgi och onkologi samt rehabkoordinator.

## Dagvård

Patienter som är i behov av dagvård får det lättillgängligt i Bröstcentrums gemensamma lokaler.

# Bröstcentrum i siffror



**1 000**

Genomförda operationer



**31 000**

Öppenvårdsbesök  
Undersköterska,  
sjuksköterska & läkare



**50**

Antal medarbetare  
(FTE). Undersköterska,  
sjuksköterska, läkare &  
administratörer



**100 %**

Kontaktsjuksköterska  
Onkologi & Kirurgi

# Patientens röst

**NPS:  
76**

**Antal svar: 2 180**

Hur troligt är det att du skulle rekommendera den här enheten till någon i din situation?

**95 %**

Fick du tillräckligt med information om din vård/behandling?

**97 %**

Blev du bemött med medkänsla och omsorg?

**95 %**

Var du delaktig i din vård och behandling i den utsträckning som du önskade?



**Ni bemöter otroligt bra, lyssnar och får en att känna sig både delaktig och väl omhändertagen. Man blir tagen på allvar och genom detta underlättar ni processen med tanke på allt man går igenom både fysiskt och mentalt. Tack för allt ni gör.**

Patientcitat

# Sammanfattning 2025

- Nya digitala lösningar, för att ta bort icke värdeskapad tid i syfte att öka vårdkontakter, tillgänglighet och patientsäkerhet.
- Under 2025 implementerades två stycken nya digitala medarbetare som vardera sparar drygt 400 arbetstimmar/år
- Integrerad utveckling tillsammans med PNR (Patient- och närståenderåd), i olika utvecklingsprojekt och frågor.
- Individuella anpassningar för varje enskild patient, då nya möjligheter inom kirurgisk teknik och onkologisk behandling blivit allt mer komplex och kräver individuella anpassningar för varje enskild patient.
- Behandling för patienter med enstaka metastaser är numera aktuella tack vare en snabb utveckling inom medicinsk onkologisk behandling.





# Fokusområden 2026

- Ny möjligheter inom kirurgisk teknik och behandling gör verksamheten mer komplex och kräver individuella anpassningar för varje enskild individ.
- Vi fortsätter att driva och utveckla nya digitala lösningar för att ta bort icke värdeskapande tid, i syfte att öka vårdkontakter, tillgänglighet och patientsäkerhet
- Vi fortsätter att involvera vår PNR, Patient och näststående rådgivare, i olika utvecklingsprojekt och frågor.
- Det sker en snabb utveckling inom onkologisk medicinsk behandling, patienter med enstaka metastaser kan nu bli aktuella för kurativ behandling.